

# Berufspädagogische Qualifizierung zur Praxisanleitung 300 Std.

nach PflAPrV §4 Praxisanleitung

## Termin 2026

**Kursstart :** 01.06.2026 bis 24.11.2026

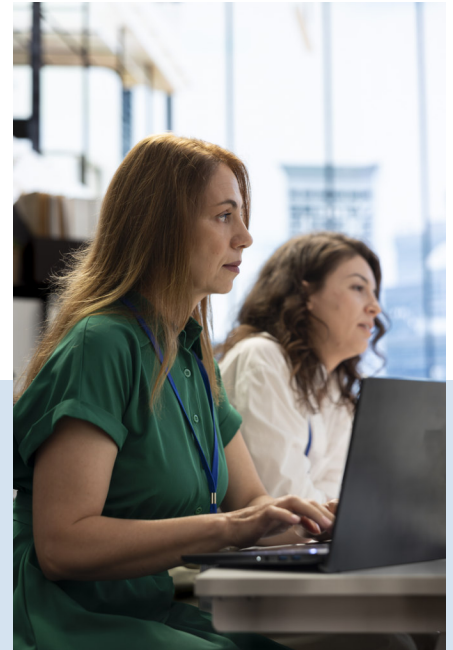
### Teilnahmevoraussetzung

Examierte Pflegefachkraft mit min. 1 Jahr  
Berufserfahrung

### **Berufsbegleitend**

**Teilnahmegebühr: 2.300,00 € pro Person**

**Investition in Praxisanleitung  
ist Investition in Fachkräftesicherung.**



## Module im Überblick ( 300 Stunden)

- Modul 1:** Neues berufliches Selbstverständnis
- Modul 2:** Berufspädagogik – Lehren und Lernen
- Modul 3:** Berufspädagogik – Praktische Ausbildung gestalten
- Modul 4:** Anleitungsprozesse planen, durchführen und evaluieren
- Modul 5:** Theorie-Praxis-Transfer
- Modul 6:** Berufsrecht
- Modul 7:** Praktischen Abschluss mitgestalten und als Fachprüfer/in durchführen
- Modul 8:** Vorbereitung und Durchführung der Abschlussprüfung

### **Abschluss**

Die Kenntnisprüfung erfolgt am Ende des Kurses in Form einer Hausarbeit und einer Präsentation.

### **Anmeldung**

**Frau Uta Sonntag**

 030 5199972 70

 u.sonntag@bricks-pflege.de



Zimmerstr. 26-27  
10969 Berlin  
U-Bhf Kochstr.  
am Checkpoint Charlie